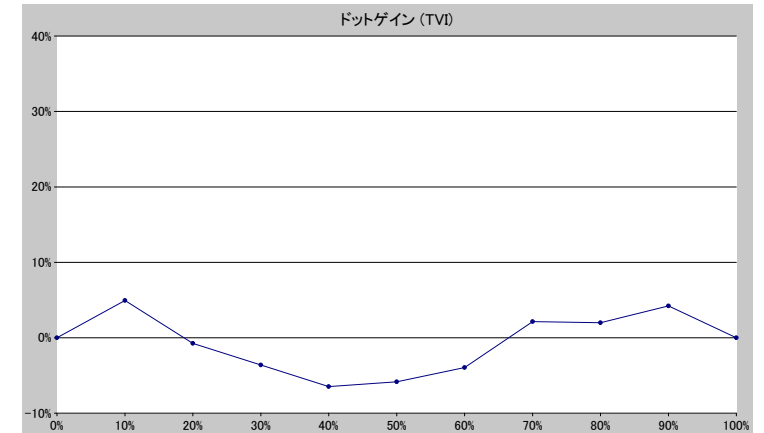
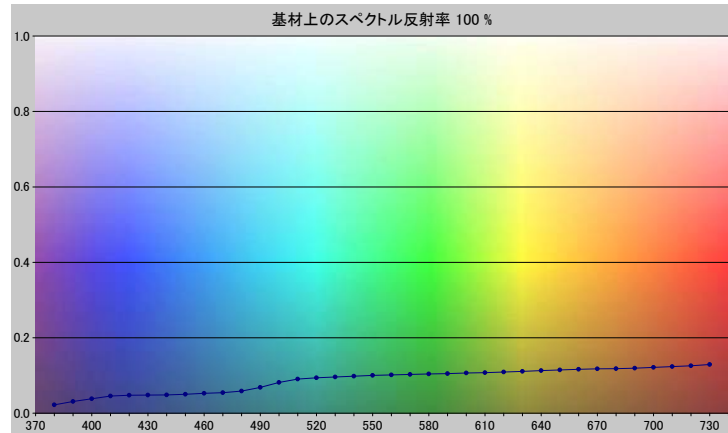


スポットカラーの定義

NP7770-U

スペクトルデータ

	オーバーホワイト	オーバーブラック
380	0.0219	0.0072
390	0.0308	0.0064
400	0.0383	0.0060
410	0.0454	0.0061
420	0.0475	0.0052
430	0.0480	0.0052
440	0.0484	0.0052
450	0.0502	0.0049
460	0.0526	0.0050
470	0.0542	0.0051
480	0.0585	0.0049
490	0.0683	0.0050
500	0.0816	0.0051
510	0.0903	0.0052
520	0.0939	0.0051
530	0.0959	0.0051
540	0.0980	0.0052
550	0.1002	0.0052
560	0.1015	0.0051
570	0.1029	0.0051
580	0.1038	0.0052
590	0.1050	0.0051
600	0.1064	0.0052
610	0.1076	0.0052
620	0.1092	0.0052
630	0.1107	0.0054
640	0.1129	0.0054
650	0.1147	0.0055
660	0.1163	0.0057
670	0.1174	0.0057
680	0.1182	0.0058
690	0.1194	0.0060
700	0.1215	0.0060
710	0.1236	0.0062
720	0.1258	0.0064
730	0.1289	0.0066



ホワイトの上のスポット

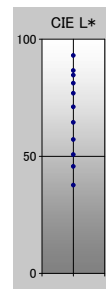
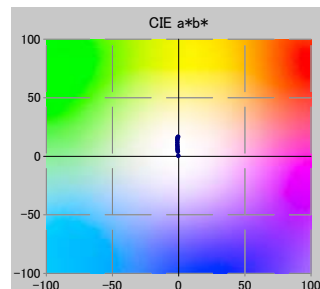
ドット%	L*	a*	b*	C*	h°	TVI
0	93.06	-0.22	0.35	0.41	121.76	0%
10	86.63	-0.64	4.08	4.13	98.95	15%
20	84.65	-0.70	5.16	5.21	97.71	19%
30	81.24	-0.79	6.40	6.44	97.03	26%
40	76.89	-0.87	7.99	8.04	96.25	34%
50	71.10	-0.93	9.71	9.75	95.49	44%
60	64.47	-0.98	11.68	11.72	94.81	56%
70	57.12	-0.93	13.72	13.75	93.89	72%
80	50.70	-0.82	15.17	15.20	93.09	82%
90	45.70	-0.71	16.09	16.10	92.52	94%
100	37.67	-0.35	16.68	16.68	91.21	100%

仕様

不透明度(Y 比率)	5%
スペクトル密度	1.66
ドットゲイン @ 50%	-6%
コントラスト @ 70%	20%

測定値

測定器	i1iO 2
測定コンディション	---, 2_Degree, ---
ジオメトリ	0.0/45.0
アパーチャ	8.00



NP7770-U

ブランドカラー	NP7770-U
ブランドオーナー	Nabeprocess
コンタクト	
基材	OP20 μ
バックング	
許容値	2.50, dE ---, メタメリック 3.00